

Latitude 13

Education Series

Quick Start Guide

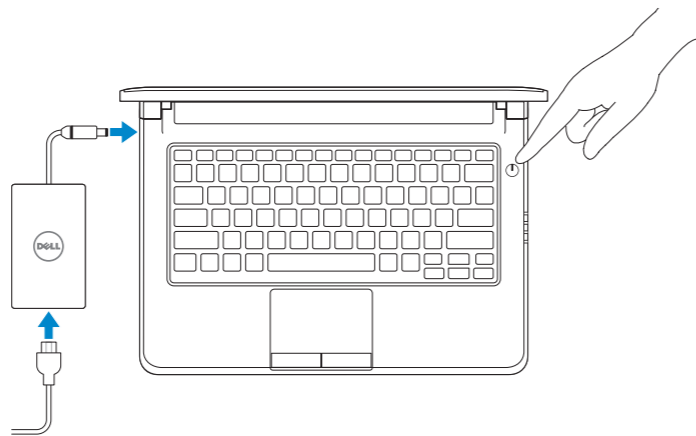
Priručnik za brzi početak rada

Краткое руководство по началу работы



1 Connect the power adapter and press the power button

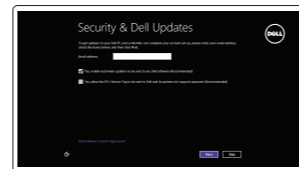
Priključite adapter za napajanje i pritisnite gumb za uključivanje/isključivanje
Подключите адаптер источника питания и нажмите на кнопку питания



2 Finish operating system setup

Završetak postavljanja operacijskog sustava
Завершите настройку операционной системы

Windows 8.1



Enable security and updates

Omogućite sigurnost i ažuriranja
Включите службы обеспечения безопасности и автоматического обновления



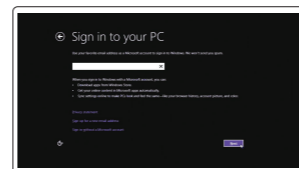
Connect to your network

Spojite se na vašu mrežu
Подключитесь к сети

NOTE: If you are connecting to a secured wireless network, enter the password for the wireless network access when prompted.

NAPOMENA: Ako se povezujete na sigurnu bežičnu mrežu, upišite zaporku za pristup bežičnoj mreži kad se to zatraži.

ПРИМЕЧАНИЕ: В случае подключения к защищенной беспроводной сети при появлении подсказки введите пароль для доступа к беспроводной сети.

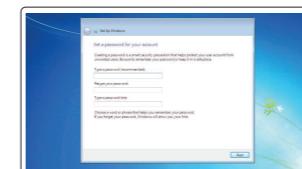


Sign in to your Microsoft account or create a local account

Prijavite se u Microsoft račun ili izradite lokalni račun

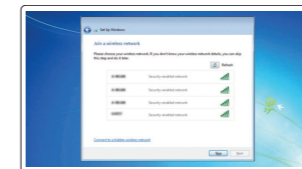
Войдите в учетную запись Microsoft или создайте локальную учетную запись

Windows 7



Set up password for Windows

Postavite zaporku za Windows
Установите пароль для Windows



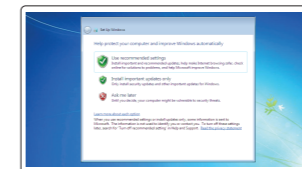
Connect to your network

Spojite se na vašu mrežu
Подключитесь к сети

NOTE: If you are connecting to a secured wireless network, enter the password for the wireless network access when prompted.

NAPOMENA: Ako se povezujete na sigurnu bežičnu mrežu, upišite zaporku za pristup bežičnoj mreži kad se to zatraži.

ПРИМЕЧАНИЕ: В случае подключения к защищенной беспроводной сети при появлении подсказки введите пароль для доступа к беспроводной сети.



Protect your computer

Zaštitite svoje računalo
Защитите свой компьютер

Ubuntu

Follow the instructions on the screen to finish setup.

Za dovršetak postavljanja pratite upute na zaslonu.

Для завершения установки следуйте инструкциям на экране.

Locate Dell apps in Windows 8.1

Locirajte Dell aplikacije u Windows 8.1

Найдите приложения Dell в Windows 8.1



Register My Device

Register your computer
Registrirajte svoje računalo
Зарегистрируйте компьютер



Dell Backup and Recovery

Backup, recover, repair, or restore your computer
Izrada sigurnosna kopija, obnova, popravak ili vraćanje računala
Выполняйте резервное копирование, восстановление или ремонт компьютера



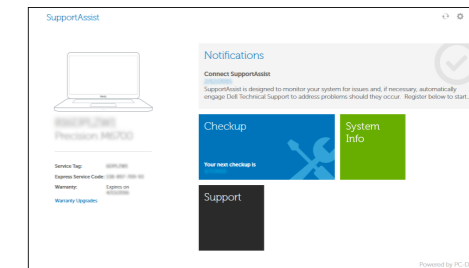
Dell Data Protection | Protected Workspace

Protect your computer and data from advanced malware attacks
Zaštitite svoje računalo i podatke od budućih zlonamjernih napada
Защитите компьютер и данные от современных вредоносных атак



Dell SupportAssist

Check and update your computer
Provjerite i ažurirajte računalo
Проверяйте и обновляйте свой компьютер



Product support and manuals

Podrška i priručnici za proizvod

Техническая поддержка и руководства по продуктам

Contact Dell

Kontaktiranje tvrtke Dell | Обратитесь в компанию Dell

Regulatory and safety

Pravne informacije i sigurnost

Соответствие стандартам и технике безопасности

Regulatory model

Regulatorni model

Модель согласно нормативной документации

Regulatory type

Regulatorna vrsta

Тип согласно нормативной документации

Computer model

Model računala | Модель компьютера

Dell.com/support

Dell.com/support/manuals

Dell.com/support/windows

Dell.com/support/linux

Dell.com/contactdell

Dell.com/regulatory_compliance

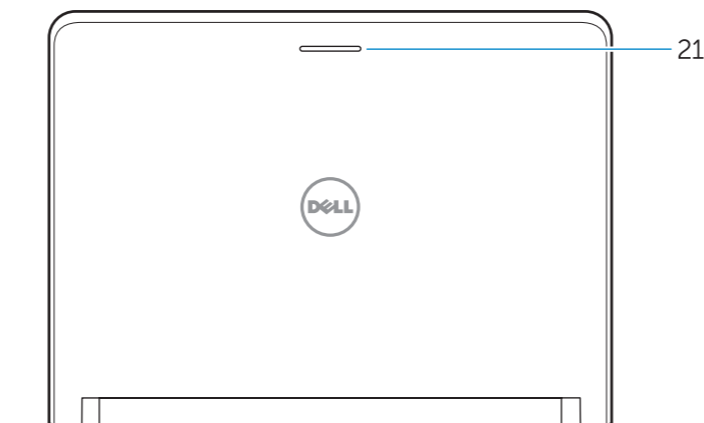
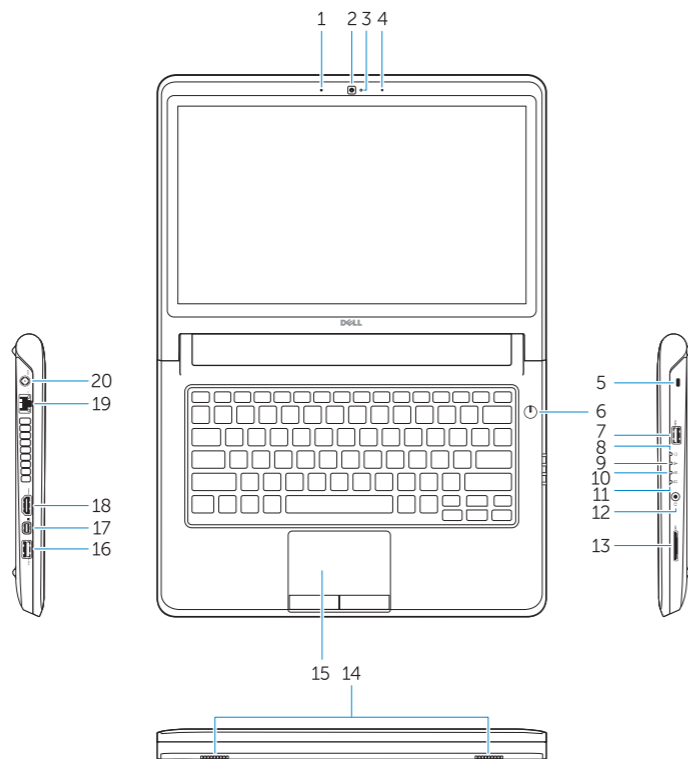
P47G

P47G002

Latitude -3350

Features

Značajke | Характеристики



1. Microphone
2. Camera
3. Camera-status light
4. Microphone
5. Security-cable slot
6. Power button
7. USB 3.0 connector
8. Power-status light
9. Wireless-status light
10. Battery-status light
11. Hard-drive activity light
12. Headset connector
13. SD-card reader
14. Speakers
15. Touchpad
16. USB 3.0 connector
17. Mini DisplayPort connector
18. HDMI connector
19. RJ45 connector
20. Power connector
21. Network-status Light

1. Mikrofon
2. Kamera
3. Svjetlo statusa kamere
4. Mikrofon
5. Utor za sigurnosni kabel
6. Gumb za uključivanje/isključivanje
7. USB 3.0 priključak
8. Svjetlo statusa napajanja
9. Svjetlo statusa bežične veze
10. Svjetlo statusa baterije
11. Indikator aktivnosti tvrdog pogona
12. Priključak za slušalice
13. Čitač SD kartice
14. Zvučnici
15. Podloga osjetljiva na dodir
16. USB 3.0 priključak
17. Priključak Mini-DisplayPort
18. HDMI priključak
19. RJ45 priključak
20. Priključak za napajanje
21. Svjetlo statusa mreže

1. Микрофон
2. Камера
3. Индикатор состояния камеры
4. Микрофон
5. Слот для защитного кабеля
6. Кнопка питания
7. Разъем USB 3.0
8. Индикатор состояния питания
9. Индикатор состояния беспроводной сети
10. Индикатор состояния батареи
11. Индикатор работы жесткого диска
12. Разъем для наушников
13. Устройство чтения карт SD
14. Динамики
15. Сенсорная панель
16. Разъем USB 3.0
17. Разъем mini-DisplayPort
18. Разъем HDMI
19. Разъем RJ45
20. Разъем питания
21. Индикатор состояния сети



014PY4A00

© 2015 Dell Inc.

© 2015 Microsoft Corporation.

© 2015 Canonical Ltd.



Printed in China.

2015-08